

Trajectoire



FÉVRIER 2021

ÉDITO



PAR
TONY MASAPOLLO

LE CARE : NOTRE PHILOSOPHIE DU TRAVAIL !

Les exigences professionnelles rythmées par l'impérieuse nécessité de faire toujours mieux, toujours plus rapidement avec toujours plus de disponibilité pour les clients

...

POUR ÉCOUTER
L'ÉDITO



CLICK OU SCANN

COMMENT UTILISER LA NOUVELLE VERSION DE LA LETTRE PIMAS

Cette nouvelle édition de la lettre Trajectoire adopte un format à l'italienne sur huit pages avec pour originalité la possibilité de scanner grâce à votre téléphone portable les QR codes. Ils vous permettront de découvrir en version audio la totalité de l'article ou accéder à une page du site pimas.fr.

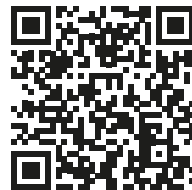
Pour cela il vous suffit de télécharger gratuitement sur votre smartphone une application de scan QR code et de scanner le QR code pour découvrir ce qui se cache derrière.

LE SIÈGE ENFANT **RECARO YOUNG SPORT** FAIT SON RETOUR DANS NOS RAYONS



Alors que ce produit de grande qualité, connaissait un grand succès nous avons fait face à une rupture d'approvisionnement. Voilà qui est réparé, vous pouvez nous solliciter pour obtenir de plus amples informations sur ce produit exceptionnel comme sur le siège Axxkid l'autre siège enfant qui a la particularité de se positionner dos à la route pour une sécurité optimale. Pimas vous invite à venir visiter son showroom Recaro totalement unique et au sein duquel vous pourrez découvrir et essayer les produits des gammes de sièges et de poussettes. Appelez-nous pour en savoir plus au 04 78 80 91 67.

PLUS
D'INFOS



CLICK OU SCANN

EN 2021 PIMAS

POURSUIT SON DÉPLOIEMENT SUR LE TERRITOIRE NATIONAL

Cette année Pimas poursuit son développement avec le recrutement d'un commercial qui aura aussi comme fonction l'animation du réseau et la consolidation des liens avec tous les partenaires de la société. Notre objectif est faire vivre une dynamique puissante. Il aura une mission d'analyse du marché et de stratégie et de déploiement national.

Dans le cadre de ses fonctions il s'assurera aussi de la coordination entre les demandes des clients et les services internes. La crise actuelle a quelque peu battu en brèche la prise en compte de ces demandes. Il remplira aussi une fonction d'intermédiaire entre les préoccupations des clients et les fournisseurs afin que soient remontées les remarques les plus pertinentes.

Sa force, une grande expérience en qualité de responsable commercial au sein d'un groupe international, une bonne connaissance du domaine d'intervention de la société Pimas et le fait remarquable de parler trois langues couramment.

ECONOMIE DE PROXIMITÉ

Si la crise sanitaire nous a fait prendre conscience de l'importance des circuits courts, chez Pimas nous n'avions pas attendu pour en faire une politique d'achats intégrée.

Nous avons rapidement privilégié les fournisseurs de proximité à chaque fois que c'était possible. Ce choix est une autre clé de la réussite de Pimas. Aujourd'hui nous avons des liens de proximités qui favorisent la confiance, la fluidité, la réactivité et donc l'efficacité.

LE MALUS SUR UN VÉHICULE NEUF OU D'OCCASION



AINSI QUE LA TAXE ANNUELLE SUR UN VÉHICULE PARTICULIÈREMENT POLLUANT
EXEMPTIONS FAITES POUR LES PERSONNES HANDICAPÉES

Aujourd'hui les taxes additionnelles sur les véhicules puissants ou polluants sont incontournables. Il existe fiscalement une exonération sur les véhicules acquis par une personne titulaire de la carte mobilité inclusion (carte d'invalidité). L'exonération ne peut cependant concerner qu'un seul véhicule par bénéficiaire.

Cette mesure s'applique aussi aux véhicules acquis par une personne ayant un enfant mineur ou à charge dans son foyer fiscal qui est titulaire de cette carte. Ceci toujours dans la limite d'un véhicule par bénéficiaire. Une copie de la carte d'invalidité doit être jointe à la demande de certificat d'immatriculation.

Dans ce cas le montant de la taxe n'est pas ajouté aux autres taxes lors du règlement de la carte grise.

À PARTIR DU 1^{er} NOVEMBRE 2021

CHAÎNES OU PNEUS HIVER SERONT OBLIGATOIRES EN ZONES MONTAGNEUSES

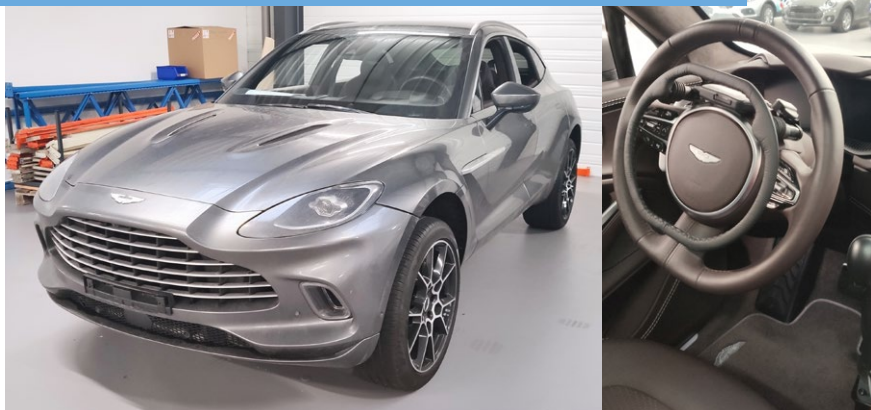
Pour améliorer la sécurité des usagers en cas de neige et de verglas, et limiter le blocage des routes dans les régions montagneuses, équiper son véhicule de chaînes ou de pneus hiver devient obligatoire à partir du 1^{er} novembre 2021, selon le décret n°2020-1264.

Mais ce sont les préfets des départements qui devront établir la liste des communes où un équipement des véhicules devient obligatoire en période hivernale allant du 1^{er} novembre au 31 mars. Cette liste sera établie après consultation des élus locaux concernés.

Avec cette nouvelle disposition, les véhicules légers, utilitaires et les camping-cars devront soit détenir des dispositifs antidérapants amovibles (chaînes à neige métalliques ou textiles) permettant d'équiper au moins deux roues motrices, soit être équipés de quatre pneus hiver.



LE HAUT DE GAMME S'ÉQUIPE CHEZ PIMAS



Nous venons d'équiper une sublime Aston Martin DBX d'un cercle accélérateur au volant et d'un frein au plancher. Ce monstre routier passe de 0 à 100km/h en 4,5 secondes avec son moteur V8 de 550 chevaux. Nous souhaitons à son heureux propriétaire de bien profiter de son bolide avec la plus grande prudence.

DAMIEN SEGUIN

LE NAVIGATEUR DE TOUS LES SUPERLATIFS

Nous rendons hommage à Damien Seguin ce navigateur en situation de handicap qui vient de terminer 7^e du Vendée Globe (33 participants) en 80 jours sur un bateau de 18 m en classe IMOCA. Damien Seguin, a qui il manque une main de naissance n'est pas son coup d'essai. Son palmarès est impressionnant, 5 fois champion du monde, 22 victoires en coupe du monde et 2 médailles d'or aux paralympiques sur bateau de type 2.4mR. Il possède aussi à son actif 3 Transats Jacques Vabre avec une prochaine en novembre 2021, 3 Routes du Rhum en solitaire avec la perspective d'une nouvelle en 2022. Son objectif, terminer dans les 3 premiers du Vendée Globe en 2024



ET SI NOUS FAISONS CONNAISSANCE !

DANS CETTE LETTRE COMME DANS LES PROCHAINES,
NOUS ALLONS VOUS FAIRE DÉCOUVRIR LES MEMBRES DE L'ÉQUIPE.

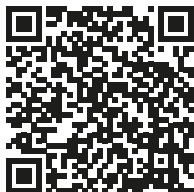
À travers de petites pastilles enregistrées, chaque personne nous dira quelques mots sur elle. Pour découvrir ces enregistrements, scannez le QR code avec l'application dédiée de votre smartphone.

Aujourd'hui nous rencontrons Ouafa du service achat et veille technologique et Annie du service comptabilité, administration et ressources humaines.



Ouafa

POUR ÉCOUTER
L'INTERVIEW

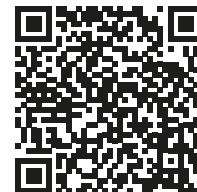


CLICK OU SCANN



Annie

POUR ÉCOUTER
L'INTERVIEW



CLICK OU SCANN

PIMAS proche de vous

LE RÉSEAU PIMAS

PIMAS EST DEvenu LEADER DE SON SECTEUR EN TISSANT PATIEMMENT LE 1^{er} RÉSEAU D'INSTALLATEURS EN FRANCE.



Chaque agent Pimas est sélectionné au regard de son professionnalisme, de sa qualité d'accueil et de sa capacité à répondre aux besoins des clients en situation de handicap. Les agents sont parfaitement formés à l'installation et à l'entretien des produits de la gamme Pimas. Tous les achats sont centralisés par le siège de Pimas qui garantit l'origine et la qualité des produits. Le réseau Pimas est aujourd'hui constitué de 60 professionnels indépendants compétents qui

entretiennent des relations gagnant/gagnant avec Pimas afin de faire bénéficier au client final des meilleurs produits, des meilleures prestations et des dernières avancées technologiques.

Le réseau est organisé de telle manière que chaque client puisse accéder à un agent Pimas dans un minimum de temps. C'est l'assurance de toujours trouver un agent Pimas sur sa route en cas de besoin lors de grands déplacements ou de vacances.



103, rue Alexandre Dumas
69120 Vaulx-en-Velin
Tel. 04 78 80 91 67
Mail: info@pimas.fr
www.pimas.fr

POUR
CONNAITRE
NOTRE RÉSEAU
DE 47 AGENCES
EN FRANCE



CLICK OU SCANN