

Trajectoire

LA LETTRE DE LIAISON ET D'INFORMATION



ÉDITO

par
TONY MASAPOLLO

GG Pimas la puissance d'un réseau

Pour cette nouvelle édition, je souhaite rendre hommage à tous les agents du réseau Pimas. Si notre société occupe le marché depuis plus de 30 ans, les raisons sont à la fois simples et multiples : qualité de service, qualité des produits, large gamme, innovation permanente... mais aussi grâce à son réseau d'agents très compétents. Nous avons atteint le nombre de 60 agents en 2017, ce qui fait de nous le premier réseau français dans ce domaine d'activité. Nous constatons avec satisfaction que nos agents sont de plus en plus jeunes et majoritairement très qualifiés. Nous ajoutons à leur profil, une formation d'un très bon niveau ce qui fait aussi de notre réseau, l'un des plus compétents. Ce n'est pas un hasard, nous proposons une activité attrayante pour les professionnels de l'automobile qui sont de plus en plus attirés par la diversification. Le fait d'installer des dispositifs de conduite ou de transfert pour venir en aide à des personnes handicapées ou âgées ajoute à l'intérêt de cette activité qui prend un aspect citoyen. Beaucoup d'entreprises recherchent aujourd'hui cette dimension même si ce n'est pas toujours lucratif. Notre politique c'est d'offrir beaucoup de services gratuits car la relation client passe en priorité, et tous doivent être satisfaits. Vous, les agents Pimas, êtes aussi très fidèles et je vous en remercie, les quelques sorties sont dues à des départs à la retraite. Aujourd'hui notre couverture nationale est presque aboutie et chaque client Pimas sait que dans ses déplacements un agent est toujours proche de son trajet. Je peux dire que la relève est assurée et de belle manière, ce qui me rend fier de vous et fier d'avoir su au fil de années développer cette société à visage humain.



Réunion des Agents Pimas au mois de septembre à Lyon

Dans le cadre de sa réunion annuelle Pimas accueille au mois de septembre tous ses agents au Mercure Lafayette. L'occasion de faire le bilan de l'année, de parler des perspectives, d'échanger des idées et de découvrir les nouveaux produits comme les nouveautés mises en place par le siège au cours des 18 derniers mois. Une journée de convivialité, bien que sérieuse et instructive.

Succès du stand Pimas sur le salon Handica de Lyon

Lors du salon Handica, qui a eu lieu les 7, 8 et 9 juin à Lyon, le stand Pimas a connu un grand succès. De nombreux clients sont venus à notre rencontre et tout autant de personnes sont venues sur le salon pour trouver la solution de conduite, et de transfert idéale ont étudié avec attention notre gamme.

L'équipe toulousaine s'étoffe

Nous souhaitons la bienvenue à Sabrina !
Pimas accueille avec plaisir une nouvelle assistante commerciale dans les locaux de son antenne toulousaine située au 4 allée Paul Harris à Toulouse.
Tél. 05-61-13-85-97
N'hésitez pas à faire appel à son professionnalisme.

Pimas organise les 30 ans de European Mobility Group en septembre à l'hôtel de Région Auvergne Rhône-Alpes



EMG est un centre de ressources et d'information sur l'adaptation des véhicules en Europe.

European Mobility Group est un organisme à but non lucratif d'entreprises de transport et de conversion de voitures en Europe. L'objectif principal de l'EMG est d'encourager la coopération entre les entreprises impliquées dans la fourniture de véhicules et d'équipements connexes pour les personnes handicapées. EMG fournit des informations sur les entreprises qui travaillent aux mêmes normes de qualité et au service à la clientèle, afin que les clients recherchant des spécialistes dans ce secteur puissent être assurés que toute entreprise possédant le logo EMG peut faire confiance pour offrir le plus haut niveau de service et d'expertise. Les entreprises membres partagent leurs connaissances sur les besoins des clients et développent ensemble des innovations et des

solutions techniques. Créée en 1987, EMG compte aujourd'hui environ 50 entreprises membres en Europe et dans les pays voisins, qui fournissent collectivement plus de 20 000 véhicules adaptés et convertis chaque année. Pimas est l'un des membres fondateurs d'EMG et notre positionnement sur le marché Français nous a valu l'honneur d'organiser cette prestigieuse cérémonie. D'autres équipementiers seront présents tels que Morice-Air, nouveaux adhérents à EMG.

La matinée est dédiée aux ressources internes du Groupe et à sa stratégie. L'après-midi sera consacrée aux technologies du futur dans le cadre de l'hôtel de la Région avec la présence de plus de 50 entreprises dont certaines viennent des

États-Unis ou d'Israël. Nous aurons aussi deux intervenants de choix, que sont BMW France et la Société Navia, cette dernière exploite des navettes autonomes. Nous avons prévu une rétrospective de 30 années d'équipements automobiles qui sera suivie d'une réflexion prospective et d'essais de véhicules connectés et de véhicules autonomes. Cette année sera clé pour Pimas, en effet, la carte Club Pimas que nous avons développé avec Europe Assistance pourrait faire l'objet d'un déploiement au niveau européen. Ce service connaît un grand succès et sa dimension citoyenne fait l'unanimité chez Europe Assistance, qui serait disposé à lui donner une nouvelle envergure. Cela signifierait qu'un client français pourrait bénéficier d'une assistance dans différents pays européens.

Turny Manuelle

Turny Manuelle est une embase pivotante qui permet à l'utilisateur de s'asseoir en dehors du véhicule, puis d'être déplacé jusqu'à l'intérieur, confortablement et en toute sécurité. Faire sortir le siège du véhicule peut être très utile pour s'asseoir ou passer du fauteuil roulant au siège du véhicule. Il améliore par ailleurs grandement le confort et l'espace disponible pour la tête et les jambes. Turny Low Vehicle est l'embase pivotante la plus performante actuellement commercialisée. Ses caractéristiques uniques permettent d'aménager des modèles de véhicules que l'on pensait jusque là impossible à équiper d'une embase pivotante. Désormais, pratiquement tous les véhicules bas peuvent en être équipés. Turny Low Vehicle comble le vide et offre une solution lorsqu'une embase pivotante ordinaire ne suffit pas et que l'élévation du siège n'est pas adaptée.

Renseignements Pimas 04 78 80 91 67



L'accélérateur par gâchette sur levier de frein

NOUVEAUTÉ



L'accélérateur à gâchette, placé sur le levier de frein, permet d'imprimer une accélération avec l'aide de son index. Cette innovation simple est ergonomique, précise, facile d'utilisation. Soyez rassurés, l'accélération est coupée lors d'une fréquence de freinage grâce à une technologie numérique particulièrement fiable.

La technologie « plug and run » permet de connecter l'accélérateur sur le faisceau d'origine sans coupure et ainsi de respecter l'origine véhicule.

Attention, une boule au volant doit accompagner la conduite afin de ne pas lâcher son volant. De sérieux atouts, montage discret, produit récupérable, technologie de dernière génération, garantie 4 ans.

www.pimas.fr



Pimas ouvre la location de dispositifs de transfert

Aide au transfert vers un véhicule : désormais vous pouvez louer un dispositif le temps nécessaire !



La location se démocratise dans de nombreux domaines car elle offre beaucoup d'avantages, pas d'investissement lourd, pas de dossier de

prise en charge interminable, pas de matériel sur les bras une fois son utilisation devenue obsolète. Le secteur du handicap n'échappe pas à cette règle, et dans le domaine de l'automobile et de l'aide au transfert, Pimas innove une fois de plus.

Pour un budget raisonnable, un aménagement performant vous est proposé suivant vos besoins. Après essai et validation, le produit choisi est à votre disposition pour une durée de 24 mois. Il peut être démonté à tout moment, pour des raisons qui vous appartiennent, mettant fin au contrat.

C'est un dispositif souple et réactif qui offre une réponse rapide à votre besoin même le plus soudain et vous permet de rendre le matériel dans des conditions souples. Pimas vous permet d'anticiper ou de réagir à une perte d'autonomie dans les meilleures conditions avec les meilleurs dispositifs du marché. Cette offre peut vous faire gagner du temps et du confort de vie. Ayez le réflexe !

PLUSIEURS MATÉRIELS À VOTRE DISPOSITION :

Turny siège Recaro

C'est un siège qui pivote, sort et se rapproche du sol pour faciliter son accès. Placé à l'extérieur du véhicule, le système est prêt à prendre en charge un passager. Idéal pour une personne utilisant la position debout pour s'asseoir. Carony disponible en option sur ce produit.

Carony

Le siège passager est pivotant et à l'aide d'une embase roulante couplée au siège du véhicule, l'ensemble devient un vrai fauteuil roulant. Le passager peut être transféré sans jamais être soulevé.

Soulève personne

Le bras articulé du soulève personne permet de passer sans effort et peu de manipulation du fauteuil roulant à l'intérieur du véhicule et vice versa. Une base mobile est disponible pour une utilisation à la maison ou en voyage.

Pour plus d'informations : pimas.fr/location

Autoadapt et Pimas un lien historique

Pimas travaille avec les plus grandes marques mais les liens qui le lient à certains fournisseurs sont particuliers et dépassent largement le cadre commercial. C'est le cas avec l'entreprise suédoise Autoadapt, qui conçoit et fabrique des dispositifs de transfert pour les personnes à mobilité réduite, âgée ou handicapées. Avec ses copropriétaires, BraunAbility et Bruno, Autoadapt est le principal fournisseur mondial (57 pays) de solutions pour l'adaptation de véhicules pour personnes à mobilité réduite. Son représentant français Gustaf Hellborg nous raconte cette histoire particulière.



Comment est née votre société ?

Son créateur, Peter Wahlsten, a commencé dans un garage avec un ami qui a développé des aides pour les personnes handicapées. Ses idées étaient bonnes, il a ensuite su développer sa société efficacement. Autoadapt est devenu un fabricant même si nous gardons une activité d'équipementiers pour rester proche des besoins de nos clients. Aujourd'hui nous sommes plus de 150 salariés dans notre usine en Suède.

Comment a démarré la relation avec Pimas ?

Il y a 20 ans dès le lancement de la société, Tony nous a fait confiance et Pimas fut le 1^{er} distributeur Autoadapt en France. Il est aujourd'hui toujours le 1^{er} en France alors que nous avons d'autres réseaux et depuis 20 ans dans le Top 5 mondial. C'est vraiment une carte majeure pour nous.

Quelle est la qualité de vos relations ?

En plus d'être le leader français de nos ventes, Tony nous aide dans les domaines techniques ou marketing en faisant remonter les besoins clients. Sa connaissance parfaite du marché nous est très utile. Le travail qu'il réalise avec son réseau est remarquable, tous ses agents sont satisfaits. Je sais que le service proposé aux agents va très loin. Tous les agents sont aussi formés aux solutions Autoadapt et si nécessaire nous venons en France animer certaines sessions.

Quelle est la philosophie des produits Autoadapt ?

Nous ne concevons et fabriquons que du haut de gamme avec une attention poussée à l'extrême pour les aspects qualité et sécurité. Nous respectons systématiquement les normes européennes de notre domaine.

Garage de la Zone, nouvel agent Pimas dans le Calvados

Nous avons rencontré Magali Stephan cofondatrice et cogérante avec son époux, du garage de la Zone situé à Livarot (14) récemment entré dans le réseau Pimas.

Que pouvez-vous nous dire de votre société ?

Elle existe depuis 11 ans, au départ, nous ne faisons que la carrosserie puis nous avons étendu à la mécanique depuis 4 ans avec un nouveau bâtiment. Nous sommes 6 personnes.

Depuis combien de temps vous êtes-vous intéressée aux dispositifs de conduite PMR ?

Je suis concernée par le handicap à travers ma maman qui est handicapée et je cherchais des solutions de transfert pour qu'elle accède à son véhicule. Je me suis, de fait, posé la question de proposer ces solutions dans nos ateliers. Nous sommes tombés d'accord avec les salariés pour lancer l'activité.

Quand avez-vous lancé cette activité ?

Début 2017 et nous avons suivi la formation au mois de mars, c'est donc très récent.

Comment avez-vous connu Pimas ?

Par recherche, mais aussi grâce à des contacts du réseau carrossier Five Stars dont nous faisons partie. Notre responsable réseau avait rencontré Pierre-Luc lors d'un salon. Nous avons rapidement créé le lien.

Comment démarre cette activité ?

Plutôt bien, nous avons déjà effec-



La télécommande intuitive

C'est le fruit d'une recherche sur l'ergonomie en situation de conduite. La prise en main du combiné est très intéressante, car spontanément le conducteur trouve la juste ergonomie. Intuitif par sa commande à levier, le pouce vient se placer naturellement dessus sur le même mode qu'une manette de jeu. La mémorisation des cinq commandes usuelles placées près du pouce est simple car totalement intuitive. Elle permet par ses fonctions directes d'être très efficace dans des situations délicates telles que les ronds-points, les virages serrés, les changements de file. La commande intuitive permet de rester concentré sans jamais quitter des yeux la route qui défile devant soi. En conduite de nuit elle devient un atout pour la sécurité, sa manipulation intuitive permet d'actionner la commande désirée de manière réflexive. Elle est accessible pour être échangée avec une seule main. L'ensemble combiné télécommande intuitif peut être séparé du volant simplement pour une conduite sans combiné télécommande, seul reste le support placé sur le volant. www.pimas.fr

tué un certain nombre d'installations dans de bonnes conditions. Nous sommes entrés en contact avec de professionnels de santé, des centres de rééducation motrice et de ergothérapeutes qui ont très bien réagi.

Comment qualifiez-vous vos relations avec le siège de Pimas ?

Très bonnes, nous traitons actuellement deux cas de garantie pour du matériel posé par un autre agent. Tout s'est fait très rapidement avec l'assistance technique des techniciens du siège. Nous avons régulièrement de relations avec eux, notamment pour établir des devis un peu particuliers ou obtenir des conseils techniques. Nos avons toujours eu des réponses rapides.

Proposez-vous toute la gamme Pimas ?

Oui absolument ! De plus comme nous sommes un bâtiment neuf l'accessibilité est aussi parfaite pour accueillir les clients. Tout est adapté, parking, accès, toilettes... Venez-nous rendre visite !

GARAGE DE LA ZONE

ZA Nord Cour Debierre
14140 LIVAROT

Tel : 02 31 32 37 15

Mme STEPHAN Magalie

Le nouveau site internet Pimas.fr

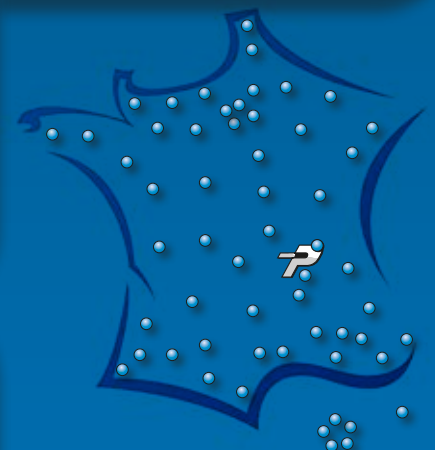


Le site de l'entreprise a subi récemment un lifting, nouvelle conception, plus jeune, bénéficiant des dernières technologies du net, il est à la fois plus compréhensible, plus fluide et beaucoup plus animé pour une navigation plaisir et découverte. Vous y trouverez toujours l'ensemble des produits de la gamme Pimas, régulièrement mise à jour, mais aussi une rubrique actualité et les dernières offres de service Pimas telles

que la location de dispositif de transfert... La nouveauté c'est aussi plus d'images, plus de vidéos de démonstration, l'accès à nos pages Facebook et Twitter pour garder le contact et partager plus d'informations.

Les fiches produits seront mieux référencées afin que nous soyons très visibles sur la toile. Les internautes pourront ainsi trouver facilement les bonnes informations sur les bons produits. Ce site va largement contribuer à l'image et la notoriété de Pimas en qualité de société innovante au service de ses clients.

Le site www.pimas.fr est à utiliser sans limite et à faire connaître autour de vous !



Un réseau de 60 agents en France et Dom-Tom : liste sur demande.



14 rue Louis Aragon
69120 Vaulx-en-Velin
Tél. 04 78 80 91 67
Fax 04 72 04 48 41
Mail : info@pimas.fr

www.pimas.fr